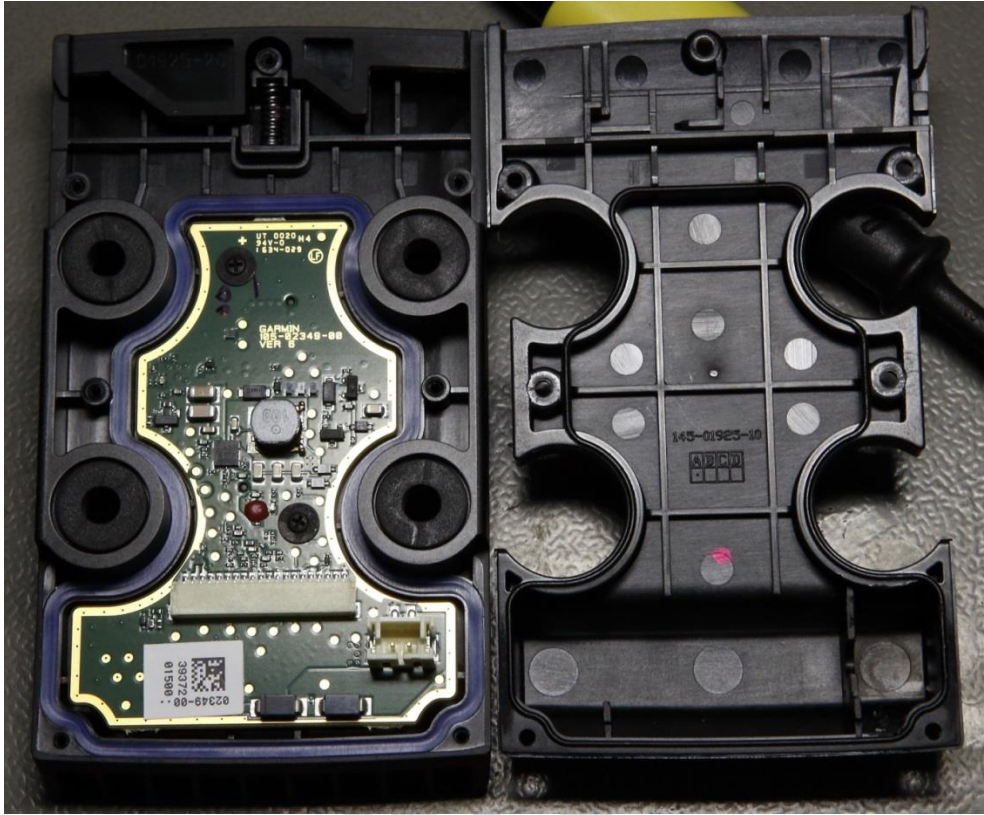
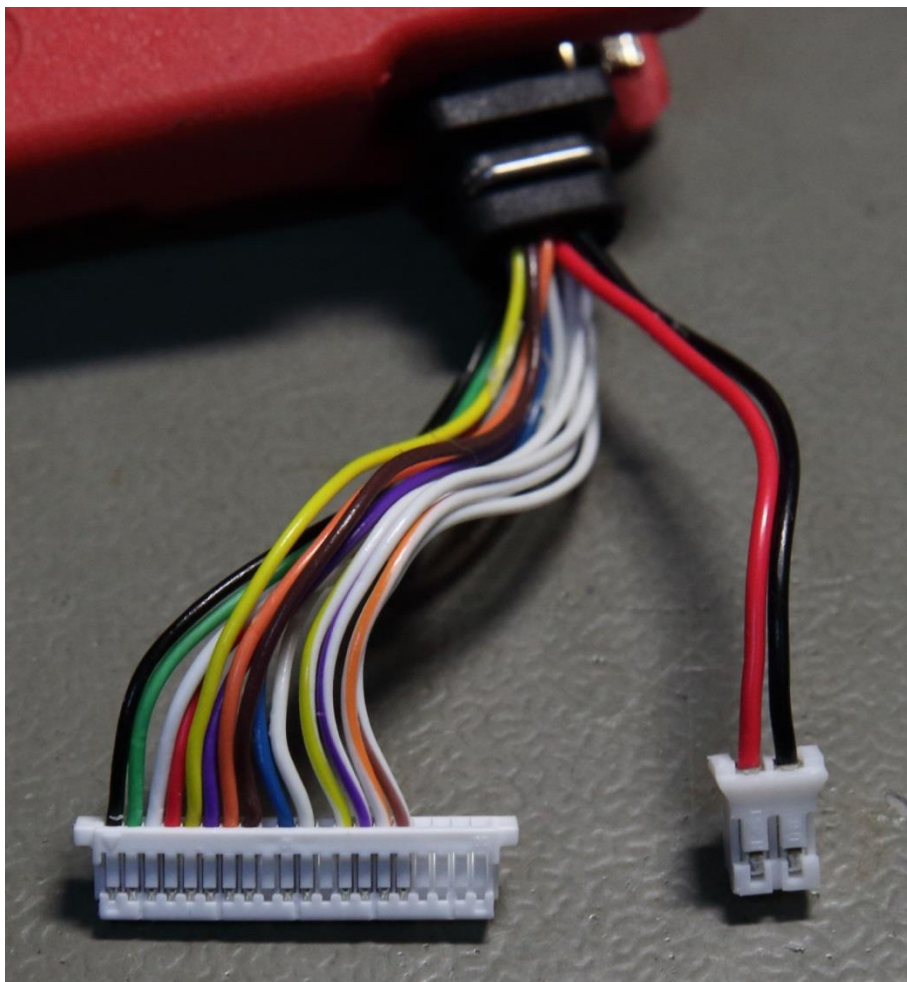


## Innenansicht des Cradle





# Stecker-Pinbelegungen

## Übersicht der Steckverbinder

Wenn Sie sich den 20-poligen Stecker genau ansehen, werden Sie feststellen, dass der Pin 1 mit einem kleinen Pfeil auf der linken Seite im Bild markiert ist

Der Steckertyp ist JST SH, 20-polig (Raster 1,0 mm), vorstehende Ausführung. Das Gehäuse Typ SHR-20V-S-B erhalten Sie bei Digi-Key, Teilenummer 455-1391-ND oder bei Farnell, Teilenummer 1830835. Die Kontakte sind JST SSH-003T-P0.2 und die Digi-Key-Teilenummer ist 455-1561-2-ND oder Farnell 1679142.

Pinout table for 20-pin signal connector

Pin Nr	Draht Farbe	Funktion	Notiz
1	Black	USB VBUS	Connected together with pin 4.
2	Green	USB D+	
3	White	USB D-	
4	Red	USB VBUS	Connected together with pin 1.
5	Yellow	Audio out switch	Connected to audio out tip when no plug is inserted.
6	Magenta	Audio out ring	Right channel
7	Orange	Audio out sleeve	Audio out ground
8	Brown	Audio out tip	Left channel
9	N/A	N/A	
10	Blue	Mic in	
11	White	Mic GND	
12	N/A	N/A	

13	Yellow-white	Audio in switch	Connected to audio in tip when no plug is inserted.
14	Magenta-white	Audio in ring	Right channel
15	Orange-white	Audio in sleeve	Audio in ground
16	Brown-white	Audio in tip	Left channel
17	N/A	N/A	
18	N/A	N/A	
19	N/A	N/A	
20	N/A	N/A	

Sie werden feststellen, dass es in der obigen Tabelle keinen USB-GND gibt. Es scheint, dass der Netzanschluss GND auch für den USB-GND verwendet wird. USB VBUS (oder +5 Strom) hat zwei Drähte, wahrscheinlich um den Widerstand von relativ dünnen Drähten zu kompensieren. Wenn Sie also die USB-Stromversorgung anschließen möchten, müssen Sie den Stromanschluss GND für USB GND verwenden.

Es scheint, dass Audioschalter nicht zumindest direkt mit Pins verbunden sind, die mit dem Zümo selbst verbunden sind. So müssen Sie keine zusätzlichen Loopings für Signalanschlüsse durchführen. Um jedoch so transparent wie möglich zu sein, sollten Sie, wenn Sie eine einfache Ladestation einrichten möchten, die Pins der Audio-Schalter so anschließen, dass sie sich in geschlossener Position befinden (verbinden Sie die Pins 5-8 und 13-16). Wenn Sie sicher sein wollen, dass Sie dies tun, dann können Sie vorgefertigte Überbrückungskabel von Digi-Key, 455-3075-ND, erhalten, die Sie mit leerem SH-Stecker Gehäuse verwenden können.