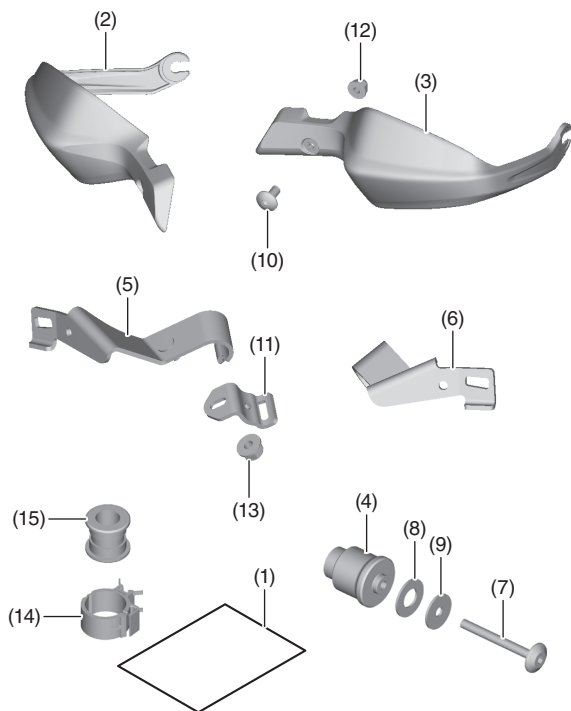


**Honda-Händler: Bitte händigen Sie ein Exemplar dieser Anleitung an den Kunden aus.**

## TEILELISTE



Nr.	Bezeichnung	Anzahl
(1)	URL-Blatt	1
(2)	Rechte Handschutz-Blende	1
(3)	Linke Handschutz-Blende	1
(4)	Lenkergewicht	2
(5)	Befestigung, rechte Handschutz-Blende	1
(6)	Befestigung, linke Handschutz-Blende	1
(7)	Innensechskantschraube A (6 x 60 mm)	2
(8)	Gummischeibe	2
(9)	Distanzscheibe	2
(10)	Innensechskantschraube B (6 x 14 mm)	2
(11)	Binder, Handschutz-Blende	2
(12)	6-mm-Flanschnutter	2
(13)	6-mm-U-Mutter	2
(14)	Kabelclip	1
(15)	Gummistück	1

## BENÖTIGTES WERKZEUG

Ringschlüssel (10 mm)

Innensechskantschlüssel (5 mm)

Schere

Drehmomentschlüssel

## DREHMOMENTANGABEN

Die Anzugsmomente der ausgebauten Teile sind dem Werkstatthandbuch zu entnehmen. Sofern nicht anders angezeigt, sind die in der Tabelle angegebenen Anzugsmomente zu verwenden.

Bauteil	Nm	kgf-m	lbf-ft
6-mm-Innensechskantschraube	10	1,0	7

## EINBAU

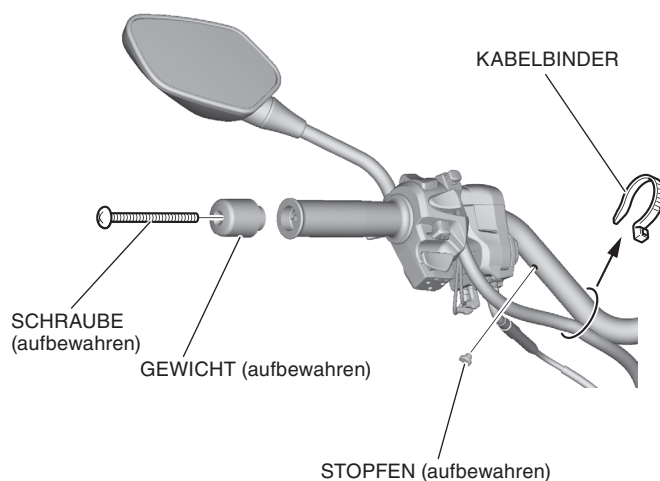
### ▲ ACHTUNG

- Warten Sie vor dem Einbau des Zubehörs bis Motor, Auspuffanlage, Kühler usw. abgekühlt sind, um Verbrennungen zu vermeiden.

### HINWEIS:

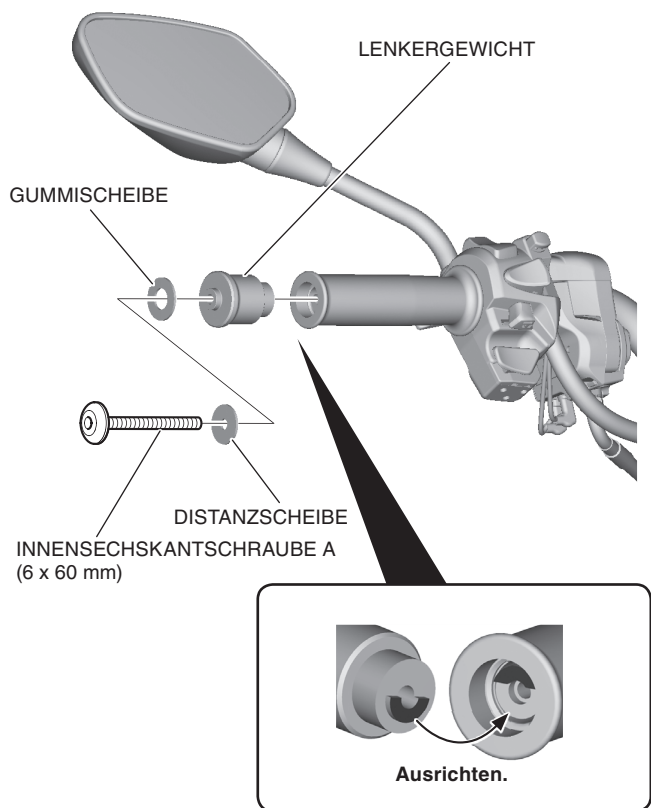
- Dieses Handbuch bezieht sich auf die NC750XD, die Arbeit kann jedoch auch bei anderen Typen durchgeführt werden. Sämtliche Unterschiede werden in diesem Handbuch einzeln beschrieben.
- Betätigen Sie nach dem Einbau der rechten Handschutz-Blende das Gas und lassen Sie es wieder los, um seine ordnungsgemäße Funktion sicherzustellen.
- Montieren Sie die abgebauten Teile wieder am Motorrad und achten Sie darauf, dass keine Kabel eingeklemmt werden.

- Entfernen Sie das Lenkergewicht, den Stopfen und den Kabelbinder, wie in der Abbildung dargestellt.
  - Wiederholen Sie den Vorgang auf der rechten Seite.**



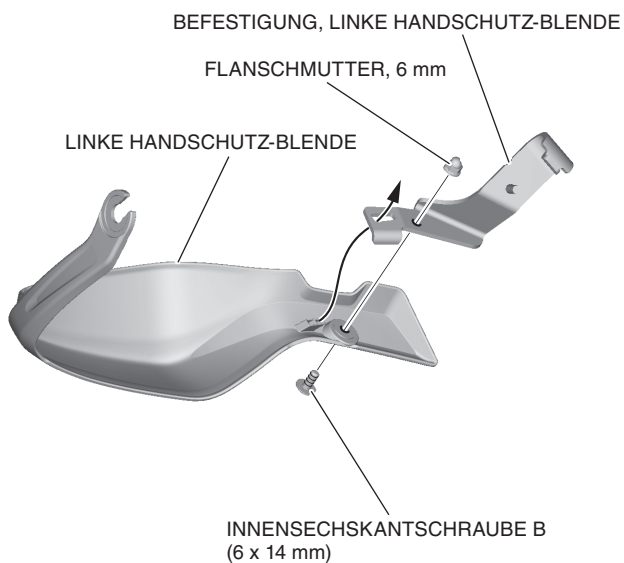
2. Bauen Sie das Lenkergewicht wie in der Abbildung dargestellt ein, ohne es anzuziehen.

- Wiederholen Sie den Vorgang auf der rechten Seite.



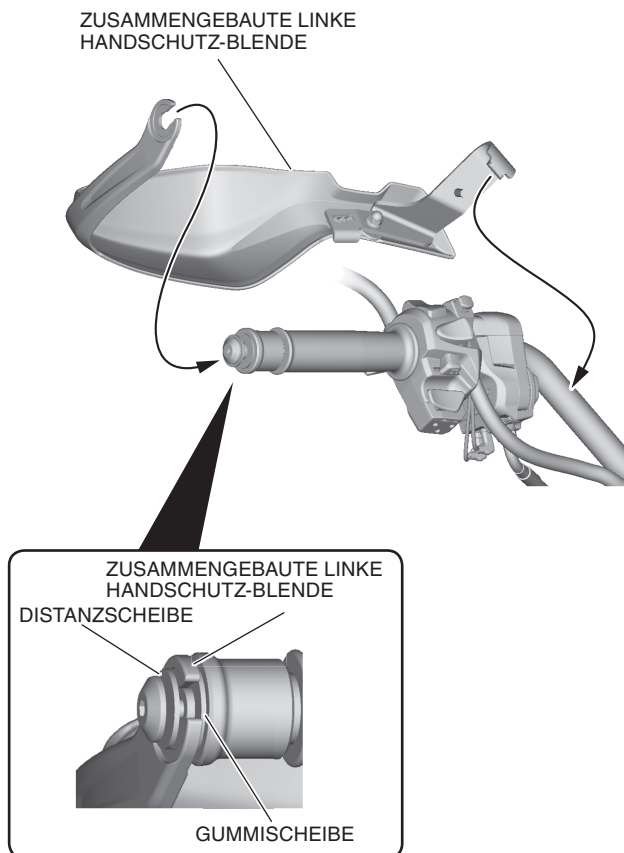
3. Montieren Sie die linke Befestigung der Handschutz-Blende an der linken Handschutz-Blende, wie in der Abbildung dargestellt.

- Wiederholen Sie den Vorgang auf der rechten Seite.



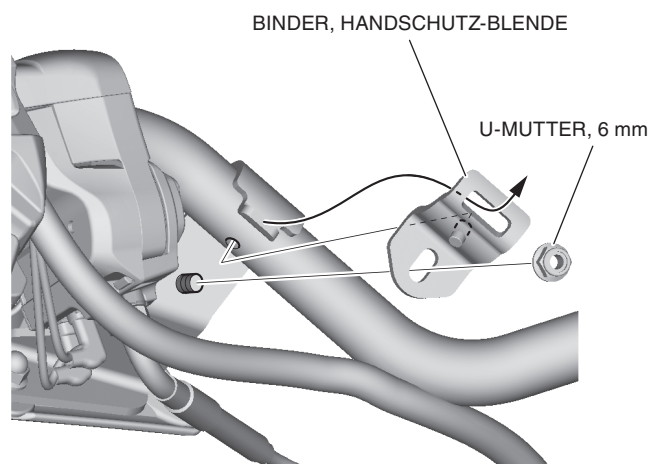
4. Montieren Sie die zusammengebaute linke Handschutz-Blende wie dargestellt.

- Wiederholen Sie den Vorgang auf der rechten Seite.

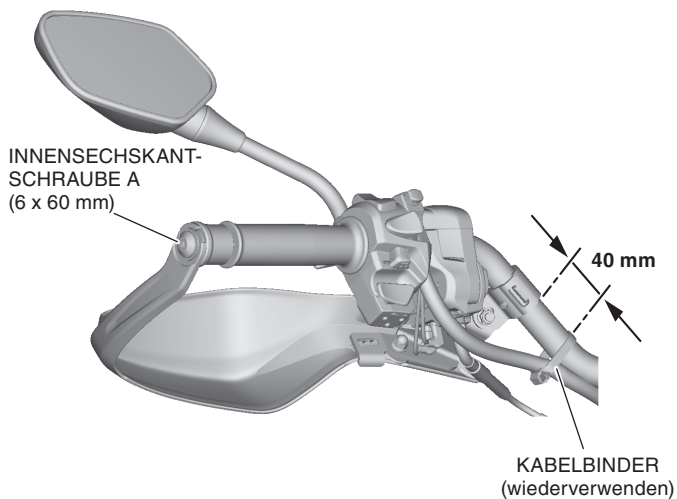


5. Bringen Sie den Binder der Handschutz-Blende wie in der Abbildung dargestellt an.

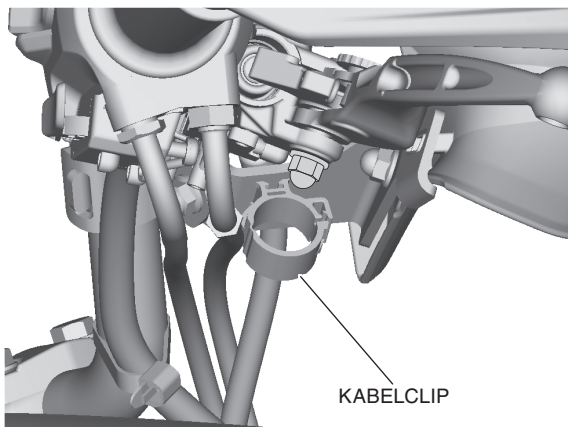
- Wiederholen Sie den Vorgang auf der rechten Seite.



6. Installieren Sie den Kabelbinder in der abgebildeten Abmessung.  
Ziehen Sie die Innensechskantschraube A (6 x 60 mm) an.
  - **Wiederholen Sie den Vorgang auf der rechten Seite.**



7. <DCT-Typ nur rechte Seite>  
Montieren Sie den Kabelclip an der Befestigung der rechten Handschutz-Blende, wie in der Abbildung dargestellt.



8. <DCT-Typ nur rechte Seite>  
Schneiden Sie das Gummistück und setzen Sie es auf die Gaszüge.
9. Setzen Sie das Gummistück wie dargestellt in den Kabelclip ein.
10. Spannen Sie den Kabelclip.

